

中小企業等の皆様へ

働く全ての人を応援する 新たな実証事業が始まりました！

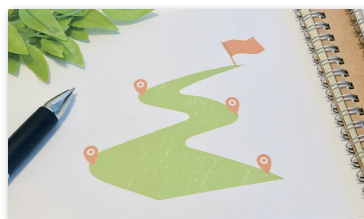
家事支援サービス 福利厚生導入 実証事業



家事支援サービスを福利厚生に導入して従業員の働きやすい環境を作ってみませんか？！



福利厚生を
充実させたい



従業員のライフイベントを
応援したい



なるべく安価で
サービスを導入したい

家事支援サービスを導入して自社課題を解決！！

詳しくは裏面をご覧ください▶



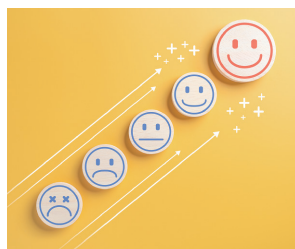
POINT

解決したい
テーマ

実証事業に応募いただくにあたり、中小企業等が抱える課題に応じて、**テーマをいずれかひとつ**選択してください。



1 キャリア支援(リスキル(新しい技術や資格を習得する取組み)含む)に課題



2 従業員のエンゲージメント・ウェルビーイングに課題



3 子育て・ビジネスケアラー・介護支援に課題



4 女性登用の推進に課題

事業開始
までの流れ

STEP 1 応募手続き

家事支援サービスの登録が完了した**家事支援サービス提供事業者と連携体として申請**(※)いただきます。

申請書類作成に係る必要な情報(企業におけるサービスの導入計画等)を家事支援サービス提供事業者へご提供ください。

※連携可能な家事支援サービス提供事業者の情報は、順次、本HPで公表予定です。

STEP 2 実証事業開始

従業員が**福利厚生価格でサービスを利用**できます。



事業
スケジュール
について

応募手続き期間

令和6年
3月29日(金)
▼
5月31日(金)

採択決定

令和6年
5月上旬
以降順次

事業実証期間

交付決定後
▼
令和6年
※ 12月31日(火)

※6月中までに交付決定された事業
※交付決定時期により変更の可能性があります。

詳しくは本事業の事務局ホームページをご確認ください

家事支援サービス福利厚生導入実証事業事務局

右記QRコードよりご覧いただけます

